

ME U18 Rieti (Itálie)

manuál pro účastníky výpravy

Tento materiál je určen pro potenciální účastníky, atlety a trenéry, na [reprezentační akci ME U18 v Rieti \(Itálie\)](#).

- Termín soutěže: 16. – 19. 7. 2026
- [Nominační kritéria ČAS](#)
- Oficiální trvání reprezentační akce: 14. 7. – 20. 7. 2026
- Účast v soutěži schvaluje Předsednictvo ČAS.



Vedení výpravy

- *Vedoucí výpravy* Jan Koutník
- *Vedoucí týmu* Tomáš Purman
- *Technický vedoucí* Michaela Treglerová
- *Lékař 1* MUDr. Michael Lujc
- *Lékař 2* MUDr. Kateřina Ulahel Kišková
- *Fyzioterapeuti* Petra Kuželková, Patrik Sedláček

Taktická příprava na velké atletické akce

Všem potenciálním účastníkům doporučujeme prostudovat publikaci „[Taktická příprava na velké atletické akce](#)“. Výhodou ME U18 v Rieti bude relativní blízkost akce a již prověřené zázemí pro konání mládežnických šampionátů (př. ME U18 2021). Oproti jiným exotickým destinacím tak může být pobyt snazší. Přesto se jedná o cestu spojenou s velmi specifickými soutěžními podmínkami, na kterou je vhodná pečlivější příprava.

Cestovní doklady a důležité dokumenty

Důrazně apelujeme na všechny nominované, aby si zkontrolovali platnost svých cestovních dokladů:

- Nutný je zejména **občanský průkaz**, popřípadě **cestovní pas s biometrickými údaji**, platný minimálně do odjezdu z Itálie. Důrazně doporučujeme mít cestovní pas platný či OP s dostatečnou rezervou.
- Pro startující atlety (mladší 18 let) je nutné vyplnit ještě další formuláře podle instrukcí mezinárodního oddělení ČAS (příp. EA). Budeme zasílat přímo atletům.

Pečlivě vždy prostudujte materiály a zprávy zaslané z mezinárodního oddělení ČAS.

Generální partneři
Českého atletického svazu



Hlavní partner
Českého atletického svazu



Oficiální partneři Českého atletického svazu



Povinná školení a testování

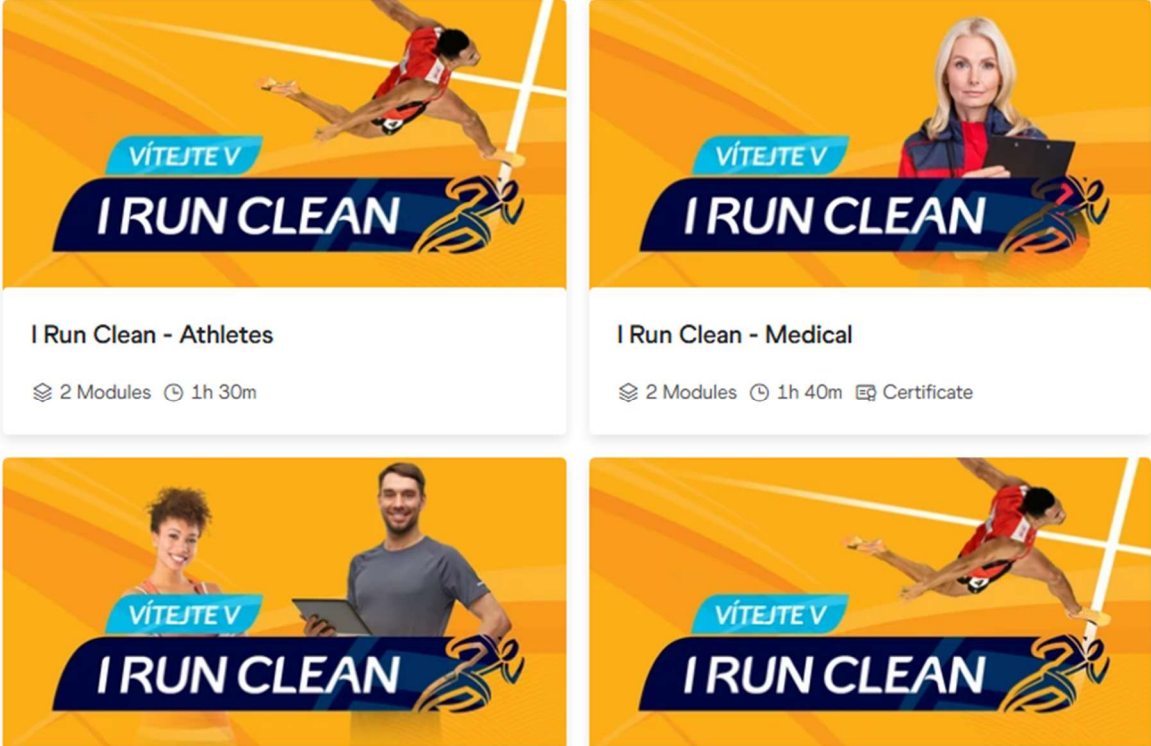
I RUN CLEAN

Každý účastník, vč. doprovodu, musí mít absolvovaný kurz I Run Clean. Ten je dostupný na <https://europeanathletics.elearning.worldathletics.org>

- Účastníci absolvují kurz dle svého zařazení (atleti / medical / trenéři / vedoucí)
- Absolvování kurzu kontroluje přímo mezinárodní oddělení ČAS.

CLASS

I Run Clean



Target Audience	Duration	Modules	Certificate
I Run Clean - Athletes	1h 30m	2 Modules	No
I Run Clean - Medical	1h 40m	2 Modules	Yes
I Run Clean - Coaches	1h 40m	2 Modules	Yes
I Run Clean - Leaders	1h 40m	2 Modules	Yes

Rámcový plán akce

- 1) Odlet do Říma 14. 7. 2026 (11:20)
- 2) Přílet (13:15), doprava do Rieti
- 3) Pobyt a seznámení se s dějištěm ME (sportoviště, zázemí)
- 4) 15.7. 2026 „Official Training“ v Rieti (10:00 – 13:00), trénink s oficiálními startéry (10:30 – 12:00), Zahajovací ceremoniál (18:00–19:15)
- 5) Soutěže 16. 7. – 19. 7. 2026
- 6) Cesta zpět do ČR 20.7. 2026 (odlet 14:00 ze Říma, přílet 16:00 Praha)



Cesta – sraz, lety a přesuny

Sraz před odletem:

- Sraz na Letišti Václava Havla cca 2 hod. před odletem.

Cesta do Rieti

14. 7. 2026

- **Let:** dopoledne v 11:20 z Prahy do Říma (cca 2hod)
[QS1008 J 14JUL 2 PRGFCO HK1](#) 1120 1315
- **Autobusem:** z Říma na ubytování do Rieti či přílehlých destinací. Příjezd v podvečer.
- **Celkem cesta:** cca 5,5 hodin.

Cesta zpět do Prahy

20.7. 2026

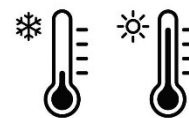
- Dopoledne odjezd do Říma.
- Odpoledne v 14:00 společný let výpravy zpět z Říma do Prahy,
[QS1009 J 20JUL 1 FCOPRG HK1](#) 1400 1600
- Přílet do Prahy 20.7. 2026 v odpoledních hodinách (16:00).
- **Celkem** cca 5,5 hodin.

O případných výjimkách (zejm. cestování s tyčemi) budeme včasně informovat individuálně.

Doporučujeme zásadní potřeby pro vlastní závod balit do příručního zavazadla pro případ ztráty odbaveného zavazadla.

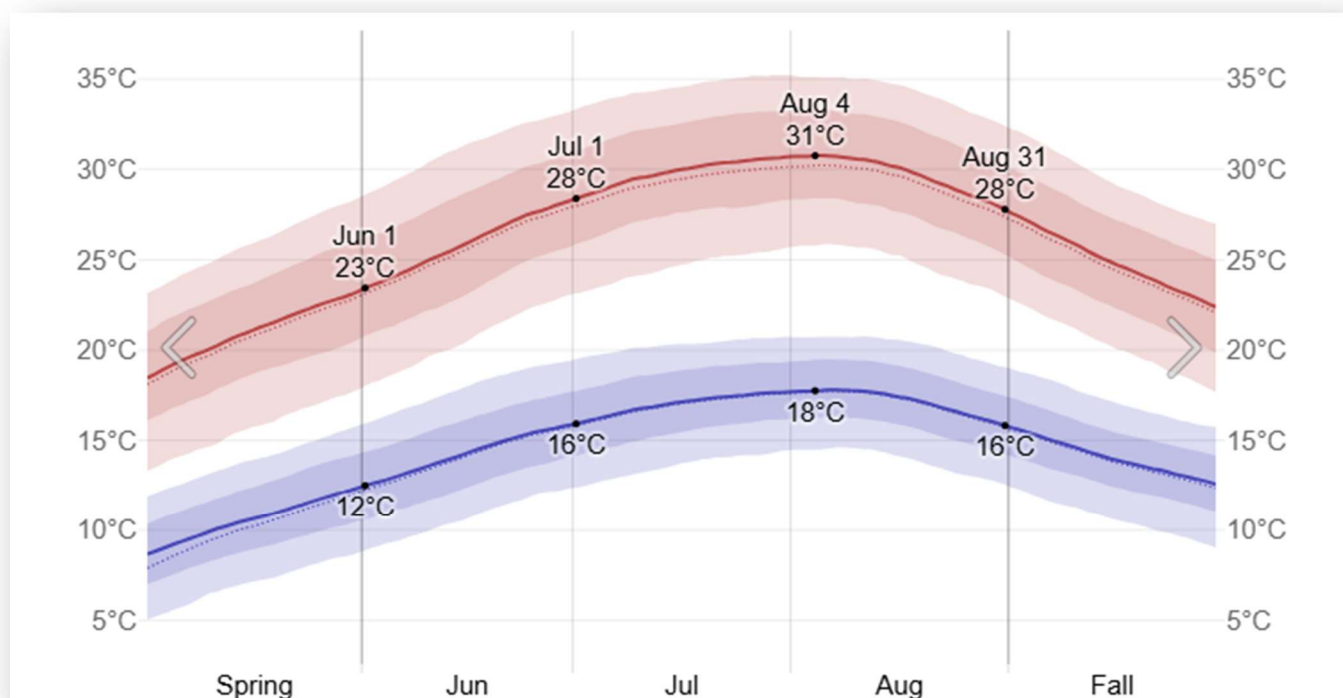
Informace k pobytu v Itálii

Teplota a podnebí



V červenci je v Itálii standardní léto s příjemnými i vyššími teplotami okolo 25 - 30 °C.

- Extrémní vedra jsou výjimečná. Celkově je zde sušší léto v porovnání se střední Evropou.
- Srážky jsou ke konci července obvykle minimální, vítr lehký.
- Obvykle panuje jasná, slunečná obloha.
- Východ slunce cca 6:00 / západ cca 20:45.



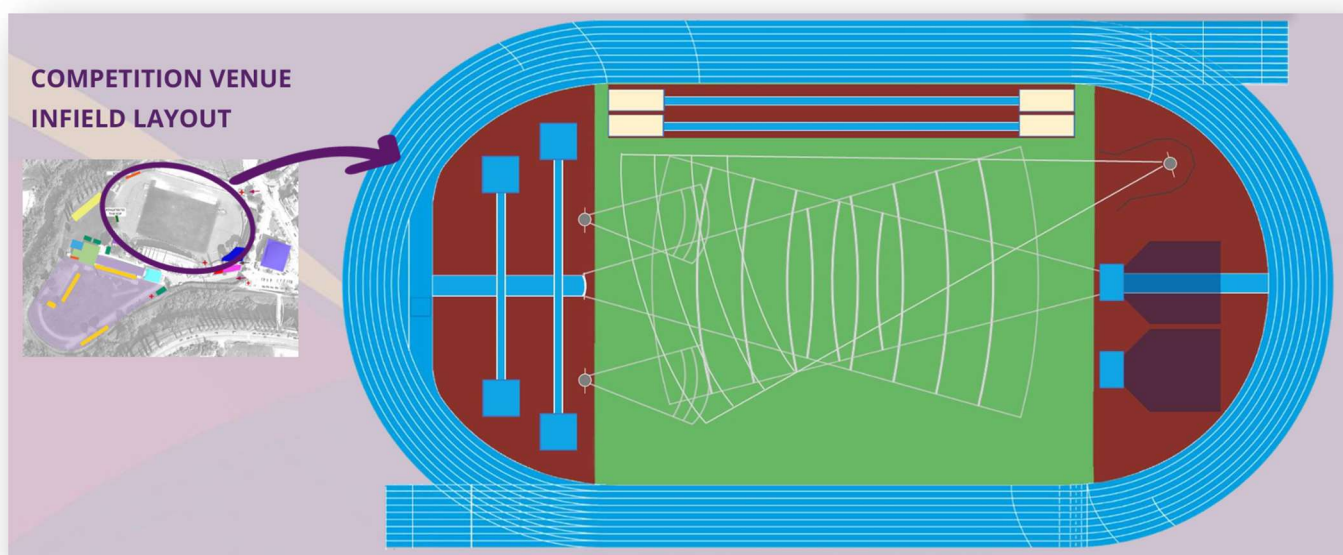
Průměrná nejvyšší a nejnižší teplota v Rieti během léta

Stadiony a trénink na místě

- Soutěžní stadion GUIDOBALDI STADIUM

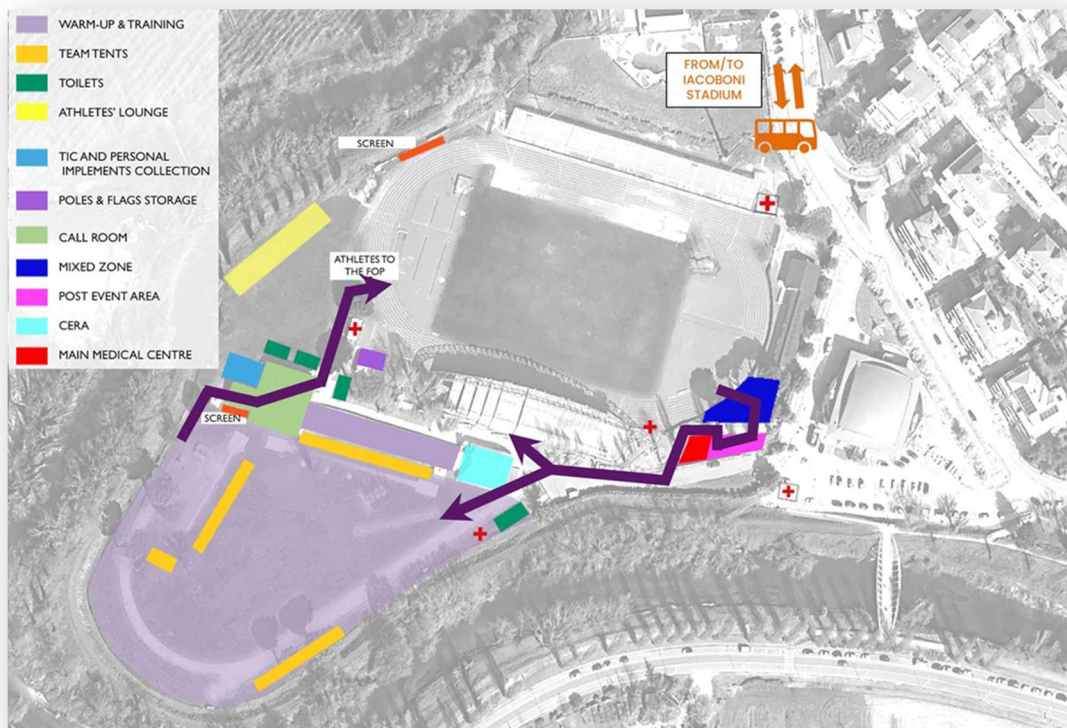
„Stadion Raula Guidobaldiho představuje prvky výjimečnosti a symboliku schopnosti města Rieti pořádat sportovní akce na mezinárodní úrovni. Po desítky let stadion hostil prestižní *Meeting Rieti*, jeden z nejvýznamnějších jednodenních atletických závodů, během něhož padlo osm světových rekordů, včetně světového rekordu Asafy Powella na 100 metrů v roce 2007.“ (oficiální příspěvek EA)

Závodní stadion nákres a foto



- **Call room**

Systém call roomu je v Itálii relativně standardní, a to call room na rozhraní rozvířovací plochy a hlavního stadionu. V call roomu lze očekávat obvyklé, mírně delší časy, oproti MČR.



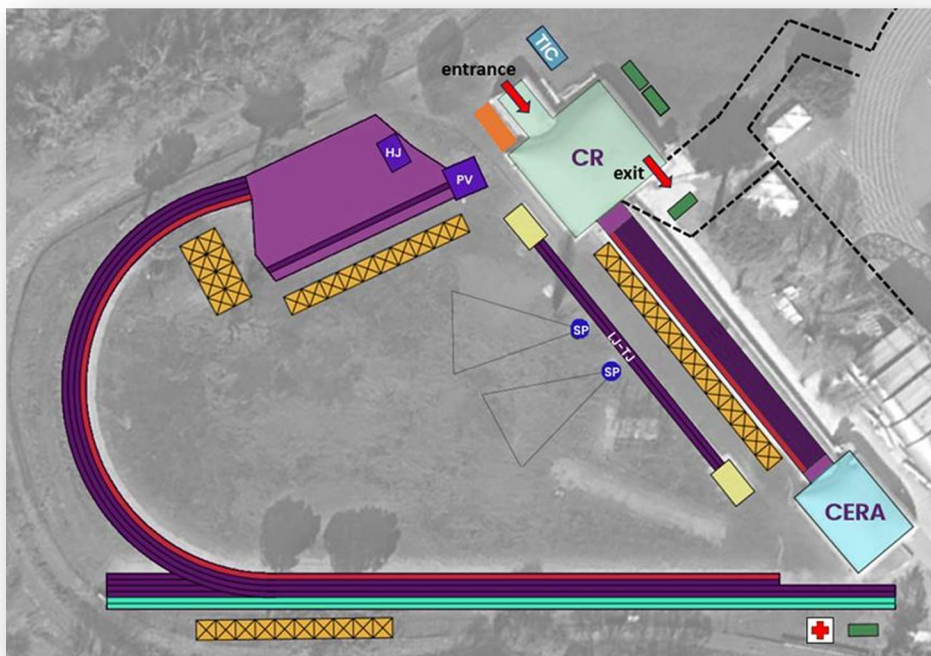
Závodní stadion foto



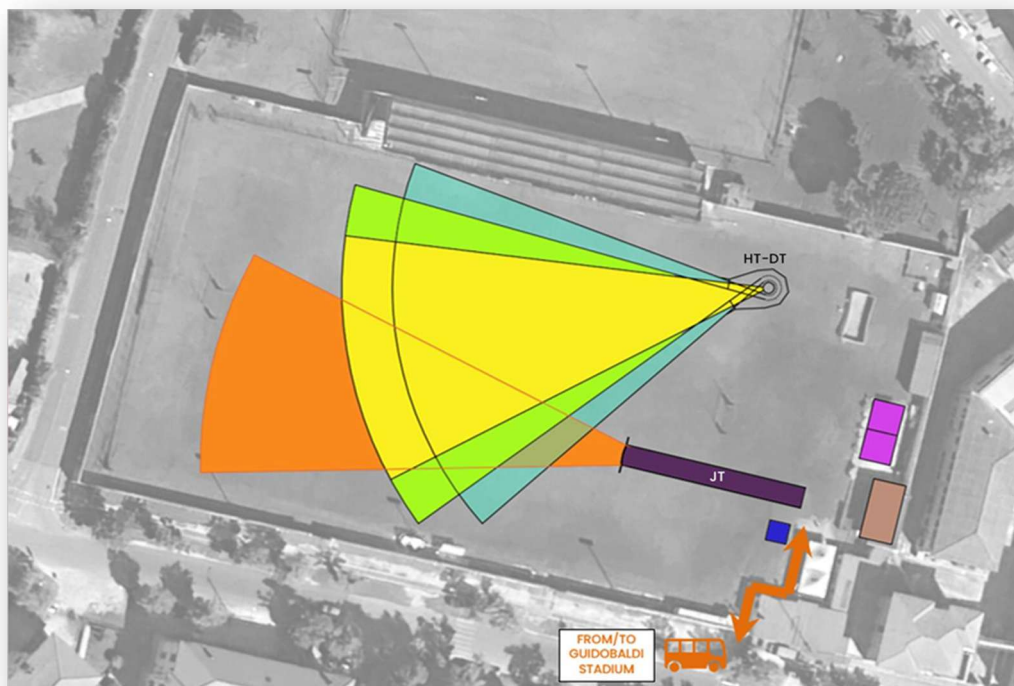
- **Tréninkový stadiony a rozvíčovací prostory**

Trénink bude možný od 14.7. 2026. Plně vybavený stadion pro trénink včetně posilovny (uvnitř tribuny hlavního stadionu) a oddělených rozcvičovacíh prostor pro vrhy a hody.

Rozcvičovací prostory



Tréninkový stadion IACOBONI STADIUM pro dlouhé vrhy a hody – náčrt



Časový harmonogram pro rozvíčování a vstup na sportoviště

General Opening Times Training & Warm-up Areas*		General Training & Warm-up area (incl. weightlifting area)	Long Throw Training & Warm-up area (incl. weightlifting area)
PRE-COMPETITION DAYS	Day - 1	10:00 - 20:00	10:00 - 12:00 14:00 - 18:00
	Tuesday, 14.07.2026		
	Day 0	Official Training: 10:00 - 13:00**	
	Wednesday, 15.07.2026	13:00 - 17:00	13:30 - 16:30
COMPETITION DAYS	Day 1	07:00 - 21:00	07:30 - 19:00
	Thursday, 16.07.2026		
	Day 2	07:00 - 21:00	07:30 - 19:00
	Friday, 17.07.2026		
	Day 3	07:00 - 21:00	07:30 - 12:00 13:00 - 19:00
	Saturday, 18.07.2026		
	Day 4	07:00 - 21:00	10:30 - 12:00 16:00 - 17:30
	Sunday, 19.07.2026		

* As of timetable version 9 (20 November 2025)
 ** During Official Training no implements will be provided

Ubytování

Ubytování bude zajištěno pravděpodobně přímo v Rieti či přilehlých oblastech (dle kapacity jednotlivých hotelů, kolejí a velikosti výpravy). Pokoje jsou k dispozici ve formě single, double nebo triple. Ubytování je nabízeno ve velmi různé kvalitě – od základních ubytoven po slušné hotely. Na webu jednotlivých variant ubytování lze najít více podrobností. Přesné místo ubytování vč. rooming listu bude známo až v těsné blízkosti akce!

Náročná situace nastane, pokud bude výprava ubytována mimo Rieti. Vystane s tím případně nutnost delšího cestování autobusy na stadion, a to včetně obědů a večeří! (Viz dále). Pořadatel nezajistil stravování v ubytování, s výjimkou snídaní. V případě ubytování výpravy mimo Rieti, budeme informovat účastníky o specifické organizaci stravování.

Rieti (do 10 km od stadionu)

- [Coa Forestale Rieti Dormitory](#)
- [Ipsseoa Rieti dormitory](#)
- [Grand hotel Stagioni 4*](#)
- [Hotel Ristorante da Valerio 3*](#)
- [Scuola Forestale dormitory](#)

Terminillo (22 km od stadionu/45 min)

- [Hotel Togo Palace 3*](#)
- [Aeronautic a militare dormitory](#)

F. Romano (50-60 km od stadionu/60-70 min)

- [Roma Domus Hotel 4*](#)

- [Hampton by Hilton Rome 4*](#)
- [Hotel Palace Inn Fiano Romano](#)
- [Quality Hotel Green Palace](#)
- [Hotel HE Roma 4*](#)

Časový pořad

Časový pořad lze najít na [webu akce](#), popřípadě na [webu České atletiky](#). Může podléhat následným změnám.

Pobyt praktické info: voda, jídlo, měna, město, elektřina

Voda v Rieti je pitná a mimo kohoutkové vody je možné pít i z pítek tzv „nasoni“, které jsou rozmístěny v centru města a po okolí. Balenou pitnou vodu konzumujte především v rámci cesty.

Stravování je během mistrovství zajištěno v jednotné kvalitě, a to VÝHRADNĚ v rámci cateringu v blízkosti stadionu (obědy a večeře). Stravování se obvykle řídí jednotlivými nutričními normami EA. I přes vysoké hygienické standardy v Itálii doporučujeme alespoň v prvních dnech obezřetnost při výběru jídel, konzumovat stravu, na kterou jste zvyklí; doporučujeme jíst spíš převařené či tepelně upravené potraviny.



Stravování během cesty je nutné zajistit po vlastní linii. Vzhledem k délce cesty doporučujeme mít s sebou alespoň základní svačinu a lahev s vodou.

Měna:

EUR (Euro) → 1€ = cca 24 CZK

V Itálii lze běžně platit hlavními platebními kartami (VISA, Mastercard).



Město Rieti

S asi 50.000 obyvateli je [Rieti](#) vnímáno jako, malebné město v regionu Lazio (90 km od Říma), označováno za geografický střed Itálie (Umbilicus Italiae). Nabízí návštěvníkům autentickou středověkou atmosféru, katedrálu z 12. století, papežský palác a podzemní památky (Rieti Sotterranea). Více informací o městě můžete snadno dohledat na webu. Např: <https://www.visitlazio.com/en/the-stadium-of-athletics-recordsin-rieti/#>

Offline mapy

Doporučujeme ke stažení české mapy.cz, které mají v aplikaci dostupnou i offline verzi map.

Mobilní datové tarify pro místní komunikaci

- Datové tarify českých operátorů zpravidla plně fungují v rámci EU roamingu pro všechny za stejné ceny jako v ČR.

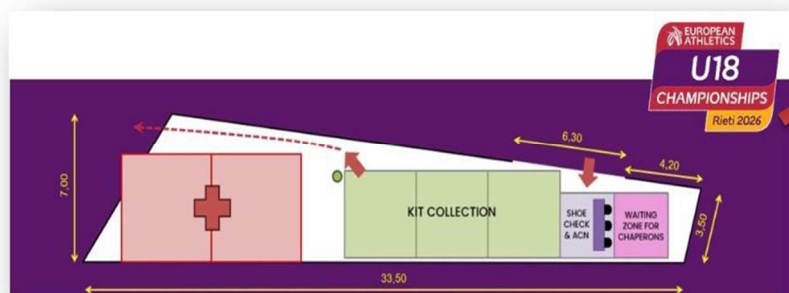
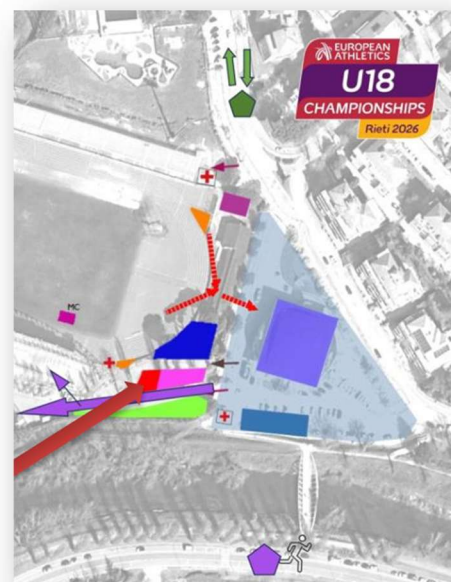
Nabíjení a zásuvky

- v Itálii se používají zásuvky typu F a L (typ L je specifický pro Itálii). Co se týče nabíjení přes dvoukolíkovou nabíječku, lze nabíjet i přes zásuvku typu L. Ve většině případů jsou k dispozici také zásuvky typu L, nicméně je vhodné se připravit a koupit **adaptér** raději dopředu.



Lékařská pomoc

Po celou dobu šampionátu bude k dispozici zdravotnická záchranná služba, služby první pomoci a jedno hlavní zdravotnické centrum (HZC), a to jak na stadionu, tak na rozvířovací ploše. Specializovaný zdravotnický personál zajistí přístup k ultrazvukovým i radiologickým diagnostickým službám (CT a magnetická rezonance), a to buď přímo na místě, nebo v prioritním režimu. HZC na hlavním stadionu se nachází na travnaté ploše vedle výdeje vybavení, naproti hlavnímu evakuačnímu východu z plochy závodního štábu (FOP) za cílovou rovinkou a mix zónou.



V rámci výpravy budou k dispozici fyzioterapeuti a dva lékaři. Ohledně vašeho zdravotního stavu se vás budeme dotazovat před odletem, abychom poskytli našemu zdravotnímu personálu ideální podklady.

Zdravotní zabezpečení budeme vždy řešit dle rozhodnutí lékaře výpravy. Pokud někdo užívá trvalou medikaci, nebo pro akutní případy potřebuje specifickou medikaci (alergické reakce apod.), měl by ji mít v dostatečném množství s sebou a informovat o tom lékaře výpravy.

Vzhledem k delšímu cestování je nutné důsledné dodržování standartních hygienických opatření.

Oficiální seznamy soutěžního náčiní (Official implement list)

- Seznamy na odkazu [ZDE](#).
Poznámky:
- Další náčiní může být do seznamu doplněno, pokud o to požádají členské federace přímo nebo výrobci se souhlasem členské federace, a to do 15. března 2026, za předpokladu, že bude organizačnímu výboru (LOC) dodáno bezplatně. Veškeré takové náčiní musí mít certifikaci World Athletics a musí být schváleno technickými delegáty. Od každého modelu musí členská federace nebo výrobce dodat čtyři kusy a doručit je LOC nejpozději do 15. května 2026.
- Vlastní náčiní bude rovněž povoleno, pokud:
 - je snadno identifikovatelné a má certifikaci World Athletics
 - bylo zkontrolováno z hlediska souladu s pravidly World Athletics
 - je k dispozici všem ostatním závodníkům až do konce finále dané disciplíny
- Pro urychlení kontroly vlastního náčiní se prosím připravte předem a prostudujte si schválený seznam na [webových stránkách](#), abyste mohli náčiní identifikovat včetně jeho certifikačního čísla.
- Pokud své náčiní v seznamu nenajdete, ale domníváte se, že je/bylo certifikováno, kontaktujte vedení výpravy, aby mohl být jeho status včas ověřen a potvrzen vám i LOC. Vlastní náčiní, které je poškozené, nelze jej identifikovat nebo jeho certifikace nemůže být potvrzena, nebude přijato.